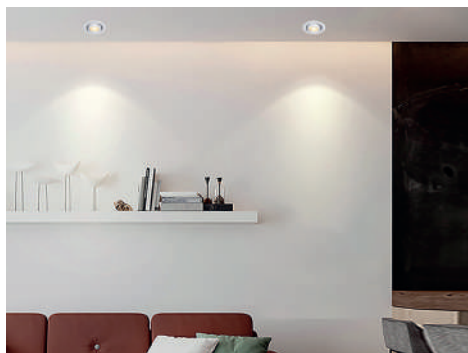


## BISEL TIPO SNOOT

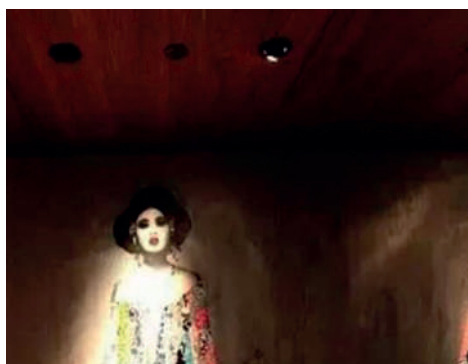
Está diseñado para ofrecer una iluminación focalizada y reducir el deslumbramiento. Su diseño en forma de tubo o "snoot" actúa como un limitador de haz, concentrando la salida de luz y minimizando la dispersión lateral. Fabricado en materiales de alta resistencia y con acabados elegantes, se instala fácilmente. Perfecto para galerías, vitrinas, espacios comerciales o proyectos arquitectónicos que requieren un control lumínico preciso.

### LGR14EBA1B



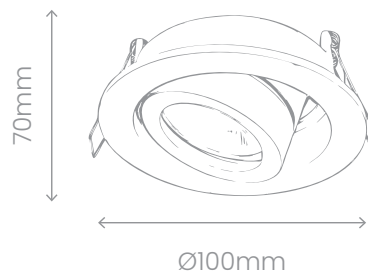
|           |                       |          |                           |
|-----------|-----------------------|----------|---------------------------|
| Blanco    | GU10<br>(NO INCLUIDO) | Aluminio | 25°                       |
| Ø100x70mm | Ø85mm                 | IP20     | GARANTÍA 5 AÑOS<br>KULENS |

### LGR14ENAIN



|           |                       |          |                           |
|-----------|-----------------------|----------|---------------------------|
| Negro     | GU10<br>(NO INCLUIDO) | Aluminio | 25°                       |
| Ø100x70mm | Ø85mm                 | IP20     | GARANTÍA 5 AÑOS<br>KULENS |

Compatible con lámparas GU10.  
(Ver última hoja de la ficha técnica)





## ACCESORIOS INTERCAMBIABLES (INCLUIDOS)

Su estructura modular incluye tubos snoot intercambiables de diferentes longitudes, lo que permite ajustar la profundidad del haz de luz según las necesidades del espacio o del objeto a iluminar.

Además, incorpora un honeycomb (rejilla tipo panal) que reduce significativamente el deslumbramiento y mejora la dirección del haz, brindando un acabado profesional y limpio.

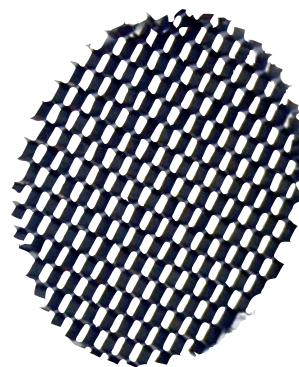
**A3LGR14B**



**A2LGR14B**



**HLGR14**



**A3LGR14N**



**A2LGR14N**



## BISEL TIPO SNOOT

Av. Circunvalación Agustín Yáñez 1118, Col. Moderna, Guadalajara, Jal. C.P. 44190



# LÁMPARAS

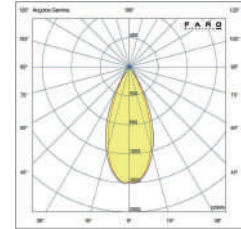


Cuenta con tecnología CCT (selección de color), que permite ajustarla a las necesidades de cada espacio. Las lámparas **GU10** destacan por su eficiencia energética y versatilidad, ofreciendo un bajo consumo y una larga vida útil, lo que las convierte en una inversión inteligente a largo plazo. Además, están diseñadas para garantizar una conexión segura y estable, con una instalación sencilla y rápida."

GU1053CCTA38



|                             |                   |
|-----------------------------|-------------------|
| <b>Lumens</b>               | 450 lm            |
| <b>Potencia</b>             | 5W                |
| <b>Temperatura de color</b> | 3000K 4000K 6000K |
| <b>Ángulo</b>               | 38°               |
| <b>Medidas</b>              | Ø50xH56mm         |

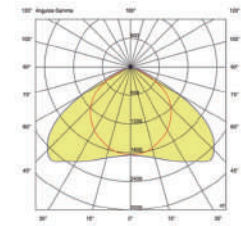


• **Aplicaciones:** Iluminación de acento en salas, vitrinas, pasillos, restaurantes y comercios.

GU1053CCTA60



|                             |                   |
|-----------------------------|-------------------|
| <b>Lumens</b>               | 450 lm            |
| <b>Potencia</b>             | 5W                |
| <b>Temperatura de color</b> | 3000K 4000K 6000K |
| <b>Ángulo</b>               | 60°               |
| <b>Medidas</b>              | Ø50xH56mm         |

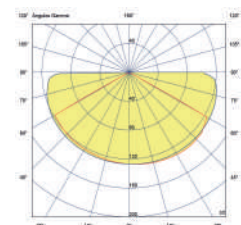


• **Aplicaciones:** Iluminación general en salas, cocinas, oficinas, pasillos, hoteles y comercios.

GU10505630KA120



|                             |           |
|-----------------------------|-----------|
| <b>Lumens</b>               | 450 lm    |
| <b>Potencia</b>             | 5W        |
| <b>Temperatura de color</b> | 3000K     |
| <b>Ángulo</b>               | 120°      |
| <b>Medidas</b>              | Ø50xH56mm |



• **Aplicaciones:** Cubre grandes espacios, sin necesidad de muchas luminarias. Ideal para comercios, oficinas, hoteles y uso residencial.

